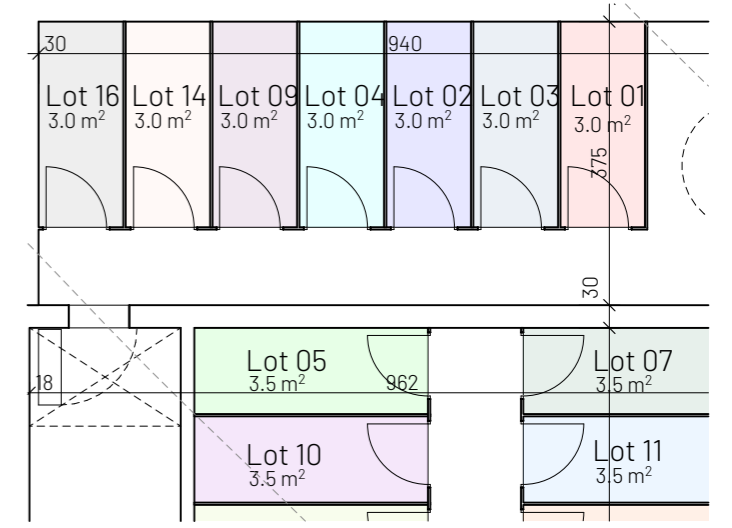


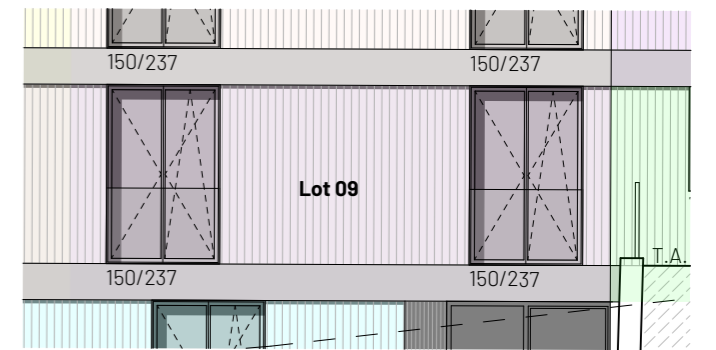
Plan appartement

Lot 09 - Studio
1er étage
 Surface habitable : 24.60m²
 Surface cave (hors s. PPE) : 3.00m²

Surface totale : 24.60m²
 Quote-part : 17‰



Plan cave



Façade Est

KNOPF & SAUTEUR ARCHITECTES SA
 Route de l'Aérodrome 33
 1730 Ecuwillens



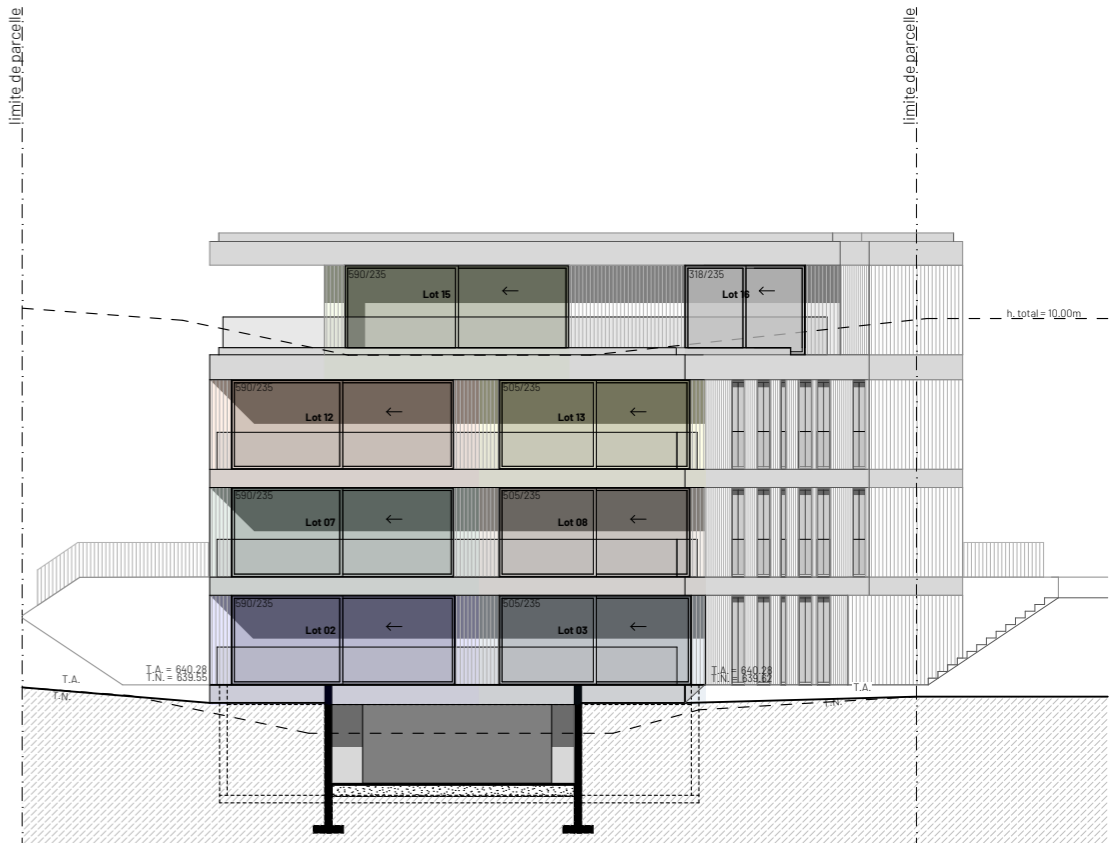
026 411 54 33
 079 561 30 54
 www.knopf-sauteur.ch
 christophe@knopf-sauteur.ch

219

<p>Construction d'un immeuble de 16 logements avec parking souterrain de 15 places, pompe à chaleur avec sondes géothermiques</p> <p>KNCG SA Route de Beaumont 20, 1720 Fribourg</p>	<p>LOT 09 - Studio</p> <p>Format : A3 Échelle : 1:200, 1:100</p> <p>Date : 28.09.22 Dessin : CD</p>
---	--



Façade Est



Façade Sud



Façade Ouest



Façade Nord

KNOPF &
SAUTEUR ARCHITECTES SA
Route de l'Aérodrome 33
1730 Ecuwillens

026 411 54 33
079 561 30 54
www.knopf-sauteur.ch
christophe@knopf-sauteur.ch

219

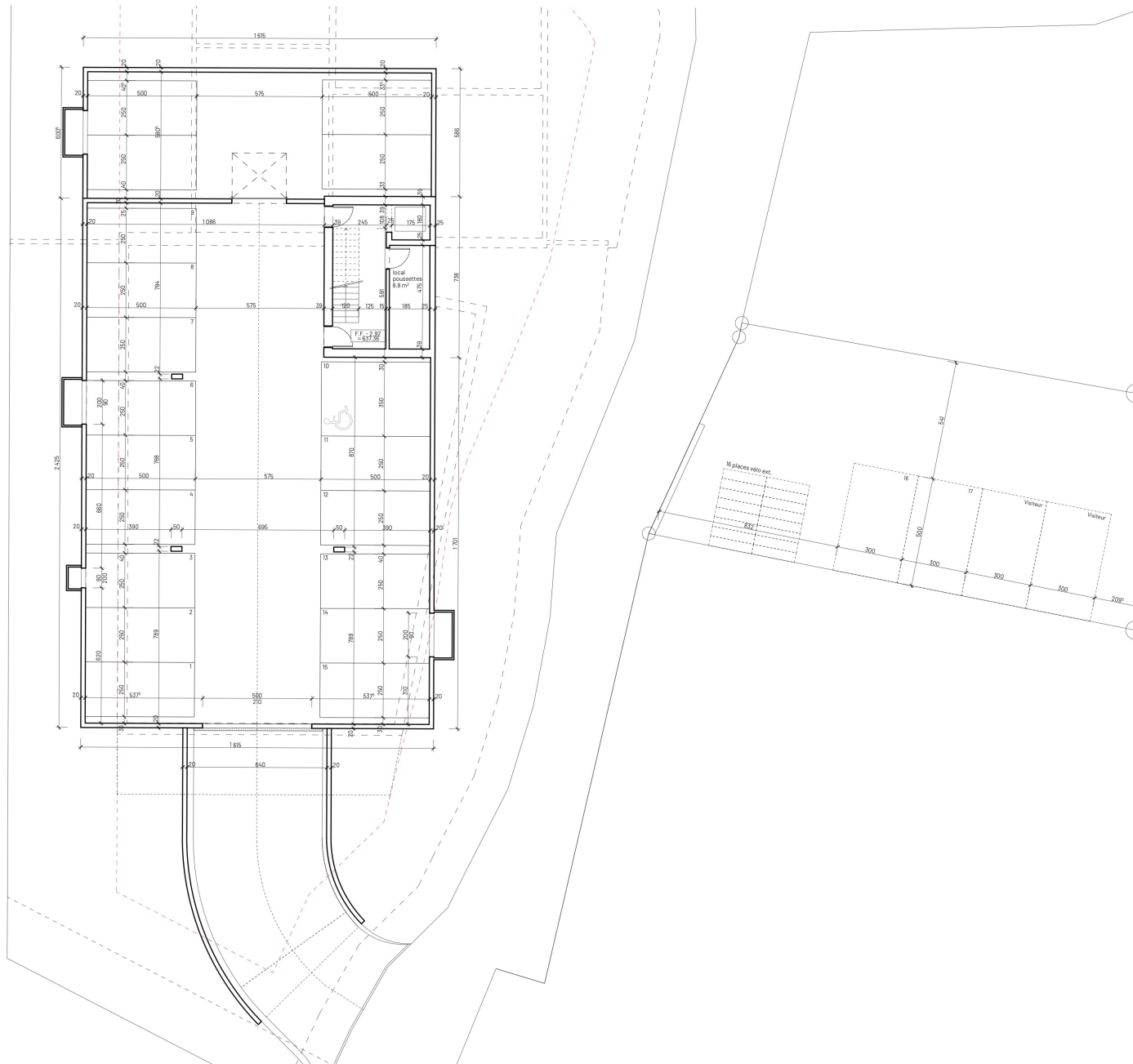
Construction d'un immeuble de 16 logements avec parking souterrain de 15 places, pompe à chaleur avec sondes géothermiques

Route du Criblet 1, Art. 86 et 90 RF, 1720 Corminboeuf
KNCG SA
Route de Beaumont 20, 1720 Fribourg

Façades

Format : A3
Échelle : 1:200

Date : 28.09.22
Dessin : CD



Prix place de stationnement intérieure : 30'000.- CHF

Prix place de stationnement extérieure : 12'500.- CHF

KNOPF &
SAUTEUR
ARCHITECTES SA

Construction d'un immeuble de 16 logements avec parking souterrain de 15 places, pompe à chaleur avec sondes géothermiques

Route du Criblet 1, Art. 86 et 90 RF, 1720 Corminboeuf

KNCG SA
Route de Beaumont 20, 1720 Fribourg



026 411 54 33
079 561 30 54
www.knopf-sauteur.ch
christophe@knopf-sauteur.ch

219

Sous-sol - Parking souterrain

Format : A3

Échelle : 1:200

Date : 18.08.22

Dessin : CD