

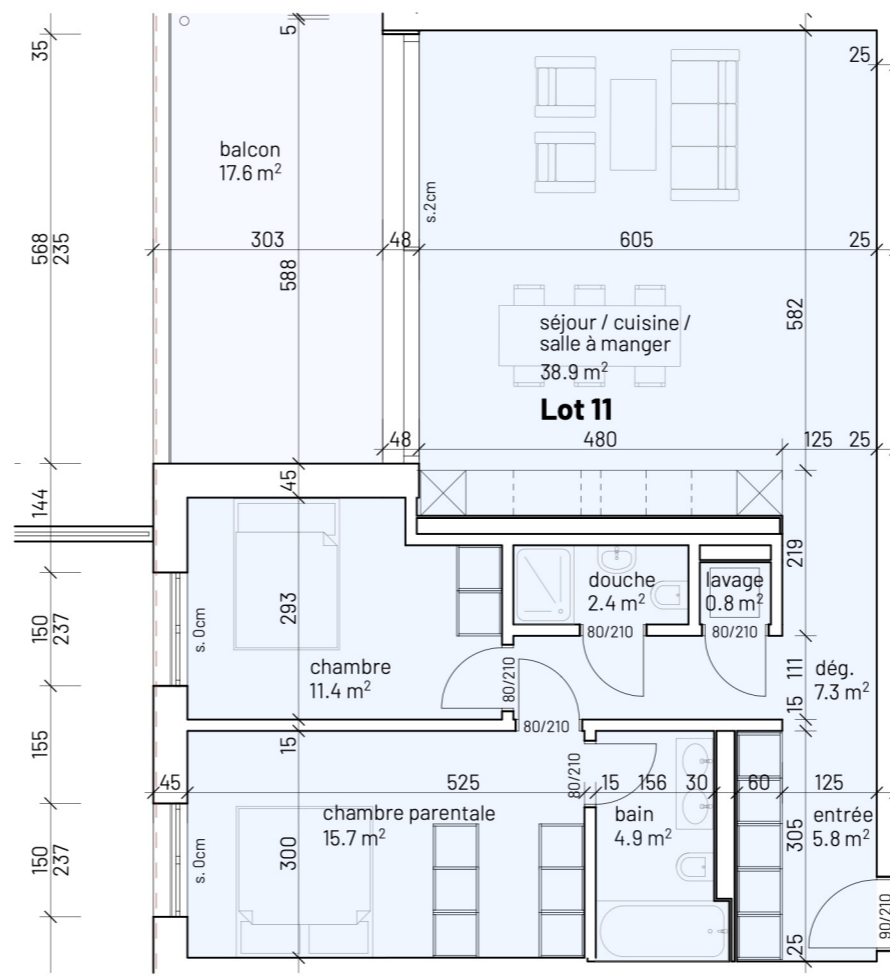
Lot 11 - Appartement 3.5 pièces

2ème étage

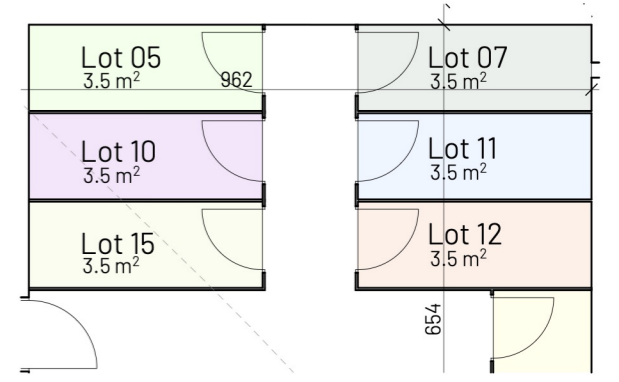
Surface habitable :	87.20m ²
Surface balcon (50%) :	8.80m ²
Surface cave (hors s. PPE) :	3.50m ²

Surface totale : 96.00m²

Prix : 740'000.- CHF



Plan appartement



Plan cave

KNOPF & SAUTEUR ARCHITECTES SA
Route de l'Aérodrome 33
1730 Ecuwillens

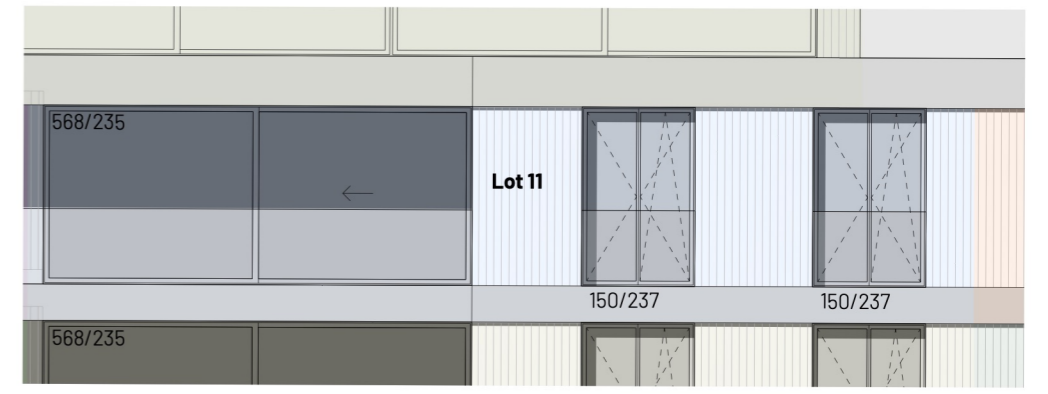


026 411 54 33
079 561 30 54
www.knopf-sauteur.ch
christophe@knopf-sauteur.ch

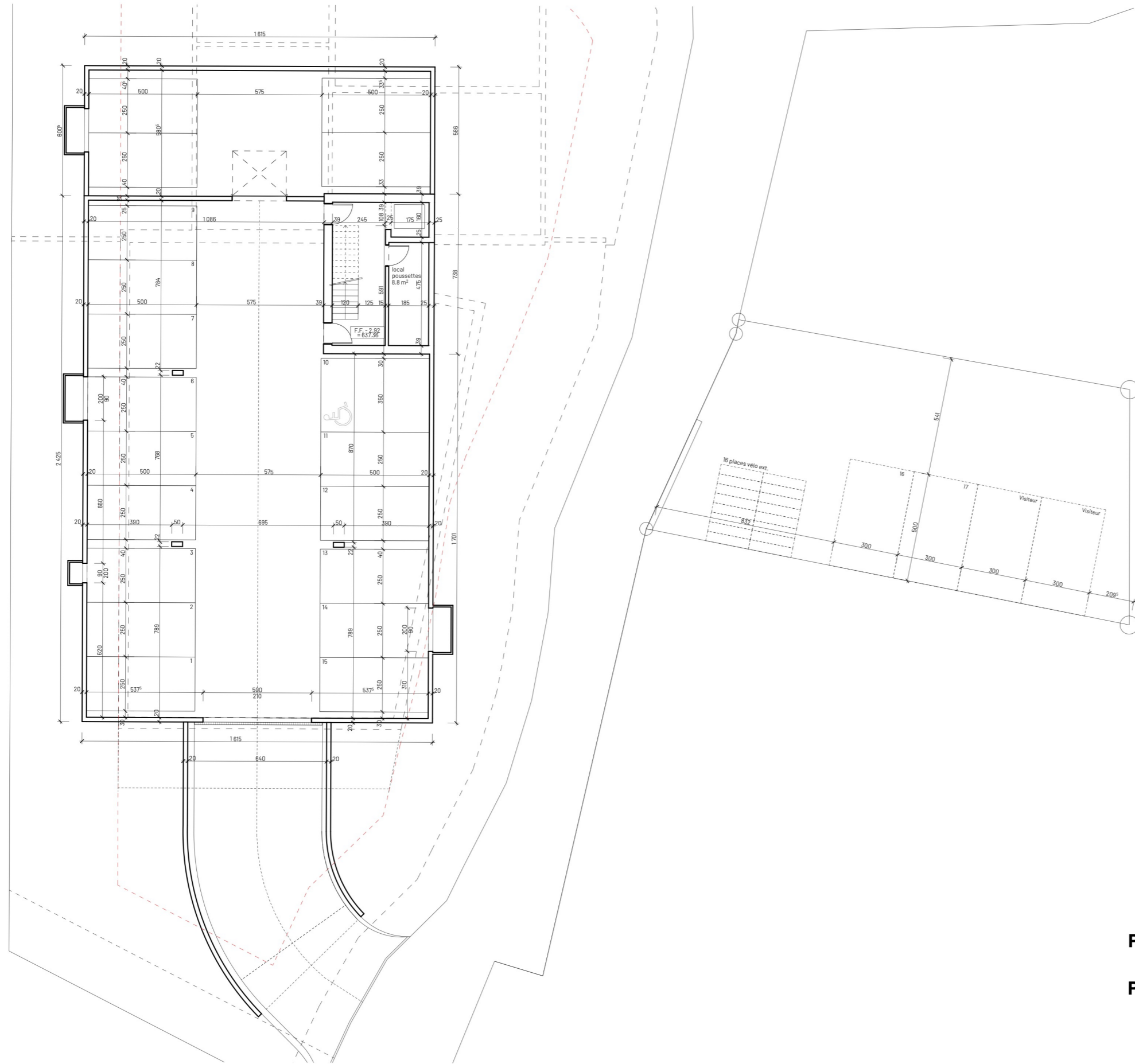
219

Construction d'un immeuble de 16 logements avec parking souterrain de 15 places, pompe à chaleur avec sondes géothermiques
KNCG SA
Route de Beaumont 20, 1720 Fribourg

LOT 11 - Appartement 3.5 pièces
Format : A3
Échelle : 1:200, 1:100
Date : 18.08.22
Dessin : CD



Façade Ouest



Prix place de stationnement intérieure : 30'000 .- CHF

Prix place de stationnement extérieure : 12'500 .- CHF

KNOPF & SAUTEUR ARCHITECTES SA
Route de l'Aérodrome 33
1730 Ecuwillens



026 411 54 33
079 561 30 54
www.knopf-sauteur.ch
christophe@knopf-sauteur.ch

219

Construction d'un immeuble de 16 logements avec parking souterrain de 15 places, pompe à chaleur avec sondes géothermiques

Route du Criblet 1, Art. 86 et 90 RF, 1720 Corminboeuf

KNCG SA
Route de Beaumont 20, 1720 Fribourg

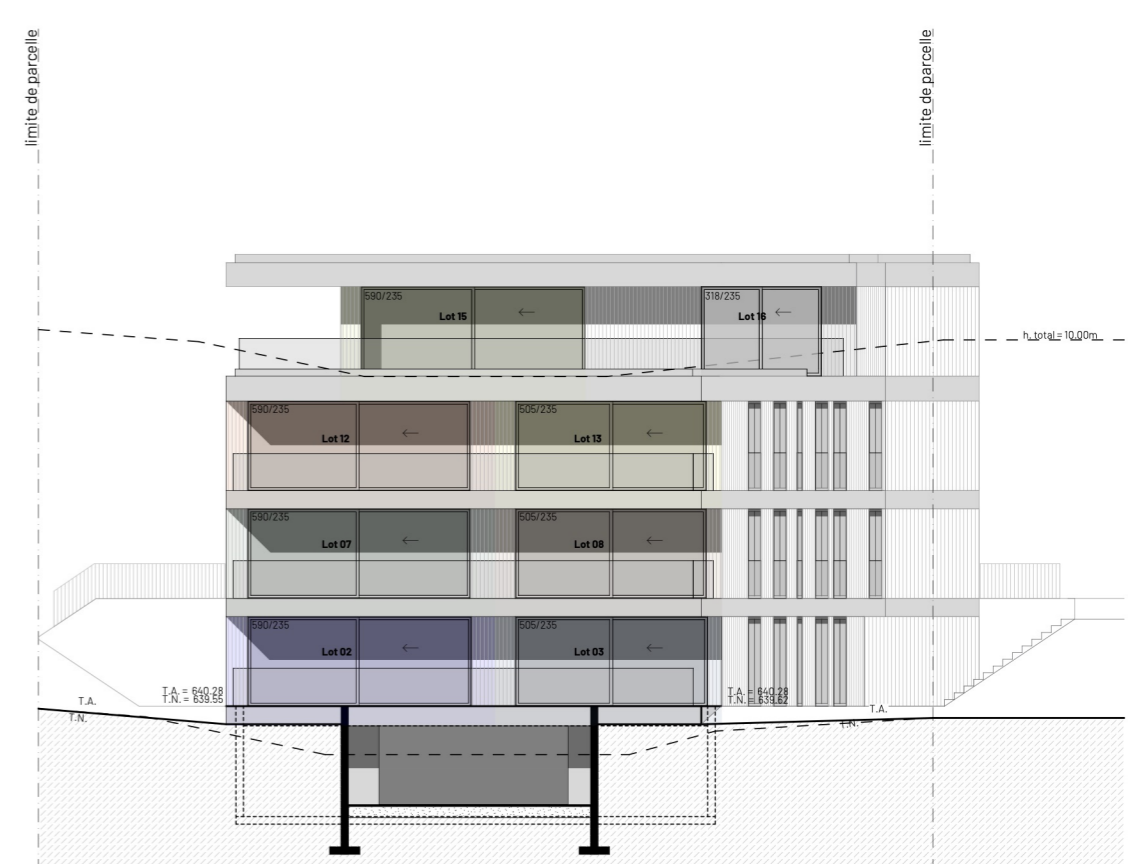
Sous-sol - Parking souterrain

Format : A3
Échelle : 1:200

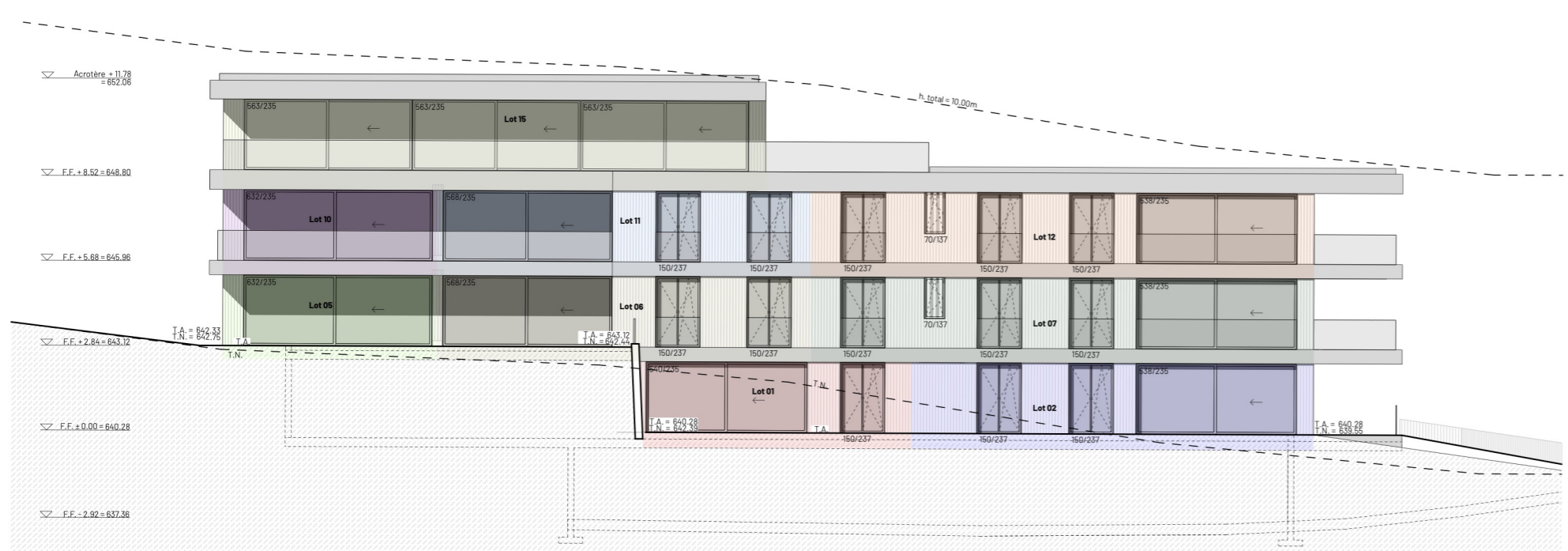
Date : 18.08.22
Dessin : CD



Façade Est



Façade Sud



Façade Ouest



Façade Nord

KNOPF & SAUTEUR ARCHITECTES SA
 Route de l'Aérodrome 33
 1730 Ecuwillens

026 411 54 33
 079 561 30 54
 www.knopf-sauteur.ch
 christophe@knopf-sauteur.ch

219

<p>Construction d'un immeuble de 16 logements avec parking souterrain de 15 places, pompe à chaleur avec sondes géothermiques</p> <p>KNCG SA Route de Beaumont 20, 1720 Fribourg</p>	<p>Façades</p> <p>Format : A3 Échelle : 1:200</p> <p>Date : 18.08.22 Dessin : CD</p>
--	---